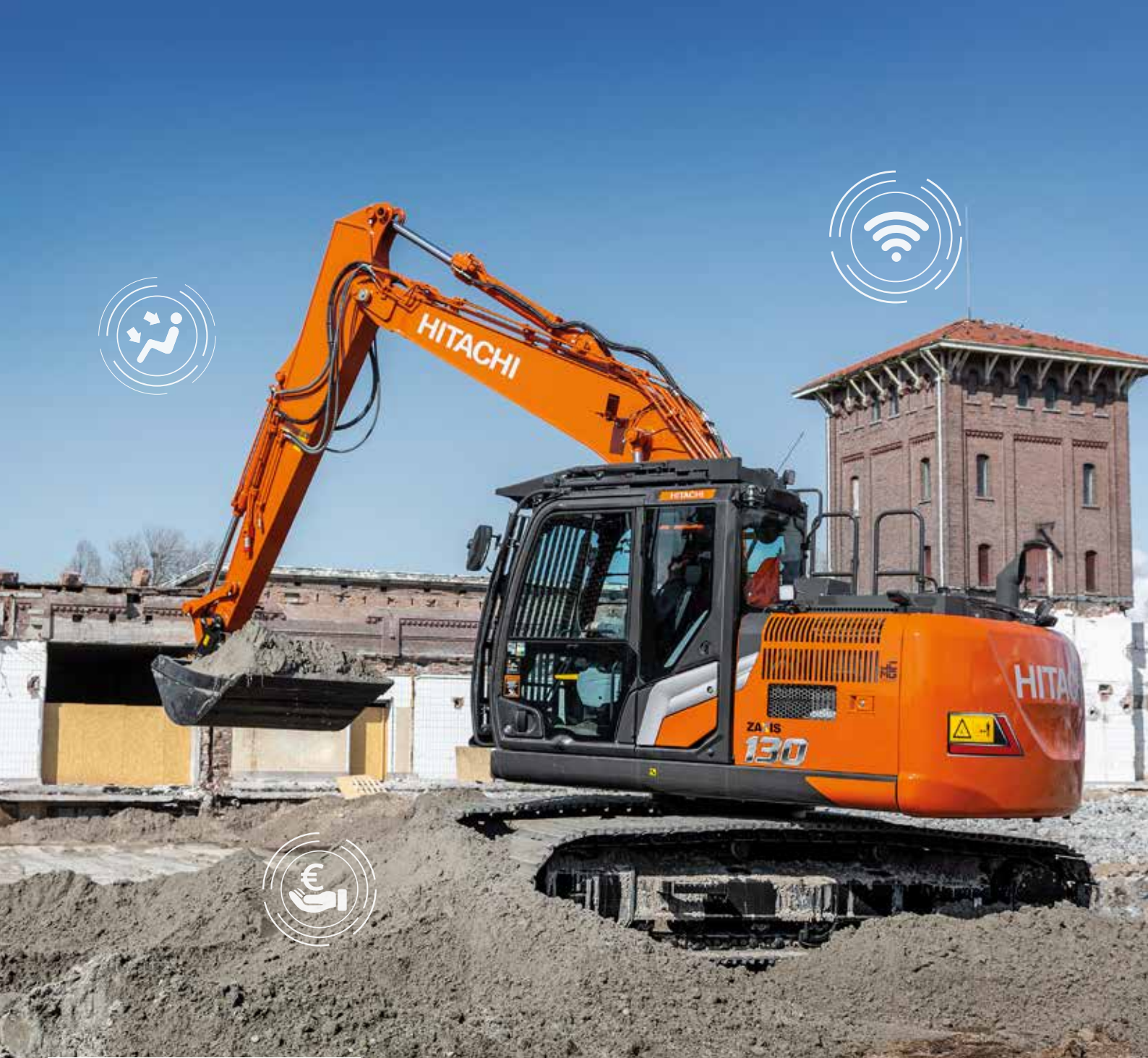


ZAXIS-7 serisi

HITACHI

Reliable Solutions

ZAXIS 130



HİDROLİK EKSKAVATÖR

Model Kodu : ZX130-7

Motor Gücü : 99 HP

Maksimum Çalışma Ağırlığı : 15 680 kg

Kova Kapasitesi : 0.6 m³

*Ülkeye göre renk ve aksesuarlar farklılık gösterebilir.

*Kova seçimi ve çalışma ağırlığı yetkili satıcınızın sorumluluğundadır.



E- Katalog

Kontrol Artık Sizin Elinizde

Hitachi'nin en yeni ekskavatör serisine yönelik tasarımının merkezinde siz varsınız. Zaxis-7 serisi, önceki nesil makineler kullanılırken karşılaşılan tüm zorluklar göz önünde bulundurularak geliştirildi.

Kabindeki kullanım deneyimine odaklanıldı ve makinenizin yaşam döngüsü boyunca maksimum çalışma süresi elde edebilmesi için destek ve çözüm yolları araştırıldı.

Sizi ve operasyonunuzu Zaxis-7'nin kalbine koyarak, filonuz üzerinde kontrolü ele almaya ve bizimle ortaklaşa çalışmaya davet ediyoruz.





İçindekiler



Makineniz Sizin Kontrolünüzde

4. Tam Kontrol



Konforunuz Sizin Kontrolünüzde

6. Kabin



İşiniz Sizin Kontrolünüzde

8. Kazancınızı Arttırın



Performansınız Sizin Kontrolünüzde

10. Makinenizi Özelleştirin



ConSite OIL

12. Servis Akışı



Teknik Özellikler

14. Motor

17. Boyutlar

18. Ekipman



Tam Kontrol



Genişletilmiş kabin içi daha konforlu bir çalışma ortamı sağlar.

Yeni Zaxis-7 ekskavatör serisi kontrolü tam olarak size verir, böylece Hitachi'nin sunduğu servisler ve teknolojik uzmanlıklarla desteklenen özellikler ile makinenizin performansından emin olabilirsiniz.



Yağ sensörleri motor ve hidrolik yağını sürekli olarak izler ve koruyucu bakıma katkıda bulunarak makinenin işte kalma süresini artırır.



ConSite Pocket uygulaması, filonuzu uzaktan yönetmenizi ve izlemenizi sağlar.



Kova Seçenekleri, ekskavatörünüzün performansının artmasını sağlar.



Komponentlere daha rahat erişim sayesinde bakım hızlı ve kolaydır.





Entegre ön konsol ve geliştirilmiş koltuk süspansiyonu, makinenizi daha iyi kontrol etmenizi sağlar ve rahat bir çalışma ortamı sunar.



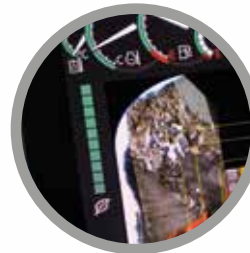
Aerial Angle® kamera sistemi ve yeni LCD monitör sayesinde çalışma alanının görünürlük kalitesi mükemmeldir.



Yeni Stage V uyumlu motor, kullanım maliyetlerini azaltır.



Yeni HIOS-V hidrolik sisteminin geliştirilmiş verimliliği, yakıt tüketimini azaltır ve daha yüksek üretkenlik sağlar.



Monitördeki ECO göstergesi, yakıt tüketiminin ve maliyetlerin nasıl düşürüleceğini gösterir.



1

2

3

4

5

16

15

13

14

6

7

8

9

11

12

10



Kabin

Zaxis-7 ekskavatörlerin geliştirilmiş kabininde konfor ve güvenlik özellikleri parmaklarınızın ucunda. Böylelikle daha kolay ve az yorgunlukla çalışıp, üretkenliğinize güç katarsınız.

- 1 **Sabit kollu silecek**, zorlu çalışma koşullarında görünürlüğü artırır.
- 2 **Klima ve ses**, monitör üzerinden kolayca kontrol edilir.
- 3 **Düşük-yansıtıcı renkli 8" LCD monitörün**, görüntülenmesi ve kullanılması kolaydır.
- 4 **USB soketi ve akıllı telefon tutucusu**, iletişimde kalmanıza yardımcı olur.
- 5 **İçecek tutucusunun**, temizlik için sökülmesi kolaydır.
- 6 **Kumanda kolu ek kontrolleri**, zahmetsiz kullanım sunar.
- 7 **Ergonomik tasarım**, kontrollere kolay erişim sağlar.
- 8 Çalışırken, **DAB+** radyo ve hands-free aramalar için **Bluetooth®** bağlantısı mevcuttur.
- 9 **Çok fonksiyonlu kontrol paneli**, çalışmayı kolaylaştırır.
- 10 **Geliştirilmiş ses yalıtımı**, bu kabini piyasadaki en sessiz kabinlerden biri yapar.
- 11 **Kullanıcı dostu depolama alanı**, çalışma alanınızı temiz ve düzenli bir şekilde tutar.
- 12 **Elbise asma kancaları**, kişisel rahatlığınız için sizlere sunulmuştur.
- 13 **Konsol için tek dokunuş ayar kolu**, optimum konumda rahatça çalışabilmenizi sağlar.
- 14 **Entegre konsol ve koltuk süspansiyonu**, daha fazla kontrol hakimiyeti verir ve yorgunluğun azalmasına yardımcı olur.
- 15 **Genişletilmiş ayak koyma mesafesi**, konforlu bir kullanım sağlar.
- 16 **Optimum pedal düzeni**, rahat bir çalışma ortamı sağlar.



Ergonomik olarak tasarlanmış kontroller ve düğmeler ile kullanım kolaydır.



Çalışırken, hands-free aramalar için Bluetooth® bağlantısı.



Kazancınızı Artırın

Operasyonunuzun başarısı, iş makinelerinizin güvenilirliğine ve verimliliğine bağlıdır. Hitachi'nin en yeni Zaxis-7 ekskavatörleri ile en yüksek kaliteye, maksimum işte kalma süresine, daha fazla üretime ve daha düşük işletme maliyetlerine erişebilirsiniz. Bunların hepsi kârlılığınız üzerinde olumlu bir etki yaratacaktır.

Stage-5 uyumlu makinelerin mükemmel yakıt ekonomisi sayesinde kârlılığınız artacaktır. Çarpıcı yeni görünümü ile ZX130-7 önceki seriye göre %9'a kadar daha düşük yakıt tüketimi sağlar. Hitachi'nin endüstri öncüsü hidrolik sistemi HIOS V, yakıt tüketimini azaltacaktır.

SCR sistemi gerektirmeyen yeni Stage V uyumlu motorla makine ömrü boyunca oluşacak maliyetler azalır. Bu, üre, filtre değişimi ve ilgili bakım ihtiyacını ortadan kaldırarak zamandan ve paradan tasarruf etmenizi sağlar.

Operatörleriniz ayrıca çok işlevli renkli LCD 8 inç monitörde açıkça görülebilen yepyeni ECO göstergesini kullanarak yakıt verimliliğini kontrol edebilir ve maliyetleri düşürebilir.

Ek olarak, Zaxis-7 ekskavatörlerinin mükemmel çok yönlülüğü sayesinde daha geniş uygulama alanlarında çalışarak kârnızı artırabilirsiniz. Farklı ataşmanlar, monitördeki gelişmiş bağlantı destek sistemi kullanılarak hızla değiştirilebilir.

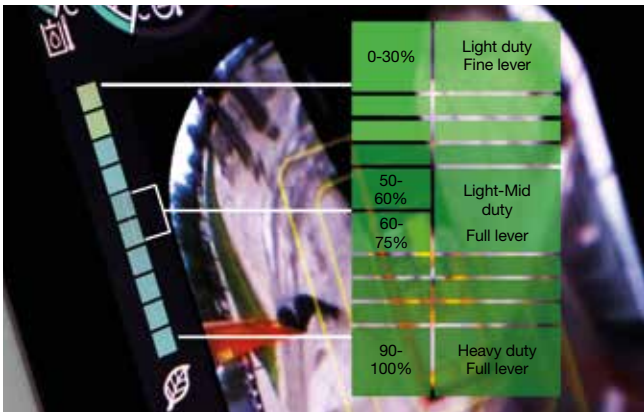
Operatörünüzün tercihine ve çalışma sahası gereksinimlerine uyacak basit bir ayarlamayla, yakıt tüketimini azaltmaya devam ederken optimum üretkenlik için makinenize ince ayar yapabilirsiniz.



HIOS 5 hidrolik sistemi ile %9'a varan yakıt tasarrufu sağlanır.



HIOS V hidrolik sistemi, ön ataşmanı hızlandır ve yakıt tüketimini azaltır.



ECO göstergesi daha düşük yakıt tüketimi sağlamaya yardımcı olur.



Stage-5 uyumlu makinelerin mükemmel yakıt ekonomisi sayesinde kârlılığınız artacaktır.

Enka'ya Güven, Hitachi ile Güçlen



En İyisi Artık Daha İyi

ZX-7 ekskavatörler, işletmenizin kontrolünü tamamen elinizde tutabilmeniz için uzun ömürlü olacak şekilde üretilmiştir. Çalışma sürenizi önemli ölçüde artırmak amacıyla Japonya'daki özel tesislerde titizlikle ve sürekli olarak test edilmiştir.

Hangi vizyonu yaratmak isterseniz isteyin, Hitachi bunu gerçeğe dönüştürmek için ihtiyaç duyduğunuz çözümlere ve hizmetlere sahiptir.



*Broşürde yer alan fotoğraflar referans amaçlıdır, opsiyonel özellikler bulunabilir.

**MADE IN
JAPAN**



Önleyici bakım ve makinenin ömrünü uzatmak için

Sektörde bir ilk* yağ izleme sensörleri ile 7/24** kesintisiz olarak izleme çözümü

< Hitachi Construction Machinery'den yağ izleme sensörleri >

*Nisan 2018 itibarıyla hidrolik ekskavatörler için yağ izleme çözümü ile ilgili. Kendi araştırmamıza göre.

**Çalışma sırasında motor yağı ve hidrolik yağı koşullarını sürekli olarak izleyen ve periyodik olarak veri ileten bir sistemdir.

Bir hidrolik sistem için yağ, insan vücudu için kan gibidir. Her biri motora ve hidrolik sisteme monte edilen yağ izleme sensörleri, makinenin çalışması sırasında yağ koşullarını izler, önleyici bakıma katkıda bulunur ve yağ anormalliklerini tespit ederek makinenin ömrünü uzatırlar.



ConSite OIL'in İşlevi

Değerlendirilmesi zor olan yağın durumu, artık her bir makine için yağ izleme sensörleri tarafından izlenmekte ve değerlendirilmektedir.

Yağ sensörleri iki tür yağı izler: motor yağı ve hidrolik yağı.

Motor yağı
Hidrolik yağı

Yağda bozulma veya kirlenme tespit edilirse, ertesi gün bildirilmelidir.



Yağ değiştirme zamanlamaları ve yağ durumunun anormal değerleri bildirildiğinden önleyici bakım uygun şekilde yapılabilir.

Yağ durumundaki ani değişikliklerin tespiti

Garanti sürelerinin sona ermesinden sonra bile, makine hurdaya ayrılmaya kadar izleme devam eder.

Makinenin yaşam döngüsü maliyetinin azaltılmasına katkı

ConSite OIL'in izlediği yağ özellikleri

Bozulma ve kirlenme seviyeleri, yağ izleme sensörlerinin izlediği dört tür özelliğe göre otomatik olarak değerlendirilir.

Sıcaklık

Yoğunluk

Kinetik viskozite

Dielektrik sabiti

Otomatik tanılama
yağ izleme sensörleri ile

Oksitlenme (Bozulma) Anormal kinetik viskozite (Bozulma) Su ile kirlenme (Kontaminasyon) Kurum ile kirlenme (Kontaminasyon) Yakıt seyreltme (Kontaminasyon) vb...

Örnek olay incelemesi

ConSite OIL tarafından üretilen Rapor

ConSite veri (aylık) raporları için kayıtlı olan kullanıcılara, ConSite OIL tarafından ek kayıt yapılmaksızın yağ izleme sensörü alarm raporları sağlanır. Yağ numuneleri analiz edildiğinde, yağ analizi teşhis raporları otomatik iletilir.

Makinenin çalışma koşullarının görselleştirilmesi

Periyodik (aylık) rapor
(Acil Durum) Alarm raporu
Teklif raporu



Yağ durumunu görselleştirme

Yağ izleme sensörleri tarafından alarm raporu
Otomatik tanılama raporu
*Sadece bir yağ numunesi analiz edildiğinde.

Yağ izleme sensörü alarm raporunun içeriği

- Bakım bildirim zamanlama
- Değiştirme bildirim belirli sarf malzemelerinin zamanlamaları
- Değiştirme bildirim belirli parçaların zamanlamaları
- Önleyici bakım
- Hata ve karşı önlemleri

Yağ analiz sonuçlarının otomatik teşhis raporu



TEKNİK ÖZELLİKLER

| MOTOR | |
|-----------------|--|
| Model | TOYOTA INDUSTRIES CORPORATION 1KDE |
| Tip | 4 zamanlı, su soğutmalı, direkt enjeksiyon |
| Çekiş | Turboşarjlı, Intercooler, EGR soğutucu |
| Aftertreatment | DOC ve CSF sistemi |
| Silindir sayısı | 4 |
| Güç | |
| ISO 14396 | 2 000 dev/dk da 99 hp (74 kW) |
| Silindir hacmi | 2.982 L |
| Çap ve strok | 96 mm x 103 mm |
| Aküler | 2 x 12 V / 74 Ah |

| HİDROLİK SİSTEM | | | |
|----------------------|---|--------|----------|
| Hidrolik Pompalar | | | |
| Ana pompalar | 2 adet değişken debili eksenel pistonlu pompa | | |
| Maks. yağ debisi | 2 x 117 L/dk | | |
| Pilot pompa | 1 adet dişli pompa | | |
| Maks. yağ debisi | 33.6 L/dk | | |
| Hidrolik Motorlar | | | |
| Yürüyüş | 2 adet değişken debili eksenel pistonlu motor | | |
| Kule dönüşü | 1 adet eksenel pistonlu motor | | |
| Rilif Valf Değerleri | | | |
| Ön ataşman devresi | 34.3 MPa | | |
| Kule dönüşü devresi | 32.3 MPa | | |
| Yürüyüş devresi | 34.3 MPa | | |
| Pilot devresi | 3.9 MPa | | |
| Takviye devresi | 36.3 MPa | | |
| Hidrolik Silindirler | | | |
| | Adet | Çap | Rod çapı |
| Bom | 2 | 105 mm | 70 mm |
| Arm | 1 | 115 mm | 80 mm |
| Bucket | 1 | 100 mm | 70 mm |

| ÜST YAPI | |
|--|-------------|
| Kule | |
| Deformasyona karşı dayanımı arttıran D-kesit yapı. | |
| Kule Dönüş Grubu | |
| Planeter redüksiyon dişlisine sahip eksenel pistonlu motor yağ içinde çalışır. Kule dönüş dairesi tek sıralı düz bilye tipidir ve indüksiyonla sertleştirilmiş dahili dişli içerir. Kule dönüşü park freni yay ayarlı/hidrolik çözmeli disk tipidir. | |
| Kule dönüş hızı | 13.3 dev/dk |

| YÜRÜYÜŞ TAKIMI | |
|---|---|
| Paletler | |
| Isıl işlemli toz keçelerine sahip bağlantı pimleri. Sarsıntı sönümleyici yay düzenekli hidrolik (gres) palet gerginlik ayarlayıcıları. | |
| Her İki Taraftaki Makara ve Pabuç Sayısı | |
| Taşıyıcı makaralar | 1 |
| Alt makaralar | 7 |
| Palet pabuçları | 44 |
| Tam palet koruyucusu | - |
| Yürüyüş Grubu | |
| Her palet 2 vitesli eksenel pistonlu motor tarafından çalıştırılır. Park freni, yay ayarlı/hidrolik çözmeli disk tipidir. Otomatik yürüyüş hızı sistemi: Hızlı-Yavaş. | |
| Yürüyüş hızları | Yüksek : 0 - 5.5 km/s Düşük : 0 - 3.3 km/s |
| Maksimum çekiş gücü | 117 kN |
| Çalışılabilir eğim | %70 (35 derece) sürekli |

| SERVİS DOLUM KAPASİTELERİ | |
|---------------------------------|---------|
| | ZX130-7 |
| Yakıt tankı | 285.0 L |
| Motor soğutma suyu | 19.0 L |
| Motor yağı | 19.1 L |
| Kule dönüş grubu | 3.2 L |
| Yürüyüş grubu (her iki tarafta) | 4.2 L |
| Hidrolik sistem | 198.0 L |
| Hidrolik yağ tankı | 82.0 L |

| ÇALIŞMA ORTAMI | |
|---|--------------|
| Motor Emisyonu | EU Stage V |
| Ses Seviyesi | |
| ISO 6396 : 2008'e göre düzenlenmiş kabin içi ses seviyesi | LpA 69 dB(A) |
| ISO 6395 : 2008 ve EU Directive 2000/14/EC'ye göre düzenlenmiş dış ses seviyesi | LwA 98 dB(A) |
| Klima Sistemi | |
| Klima sistemi florlu sera gazı içerir. Soğutucu tipi: HFC-134a, GWP: 1430, Adet: 0.85 kg, CO2e: 1.22 ton. | |

AĞIRLIK VE ZEMİN BASINCI

Çalışma Ağırlığı ve Zemin Basıncı

| Pabuç tipi | Pabuç genişliği (mm) | Arm uzunluğu (m) | ZX130-7 | | ZX130-7 bıçaklı (opsiyonel) | |
|-------------------|----------------------|------------------|---------|------|-----------------------------|------|
| | | | kg | kPa | kg | kPa |
| Üç Tırnaklı Pabuç | 500 | 2.52 | 14 180 | 42.9 | 15 280 | 46.6 |
| Üç Tırnaklı Pabuç | 700 | 2.52 | 14 580 | | 15 680 | |

Not: Yukarıdaki ağırlıklara 0.6 m³ kova ağırlığı, (480 kg) arka ağırlık (3 000 kg) ön cam koruma, tam dolu yakıt deposu ve operatör ağırlığı dahil edilmiştir.

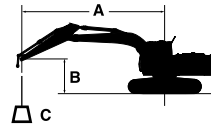
KOVA VE KOL KAZMA KUVVETİ

| ZX130-7 | |
|---------------------------------|---------------------|
| Arm uzunluğu | 2.52 m |
| Kova kazı gücü* ISO 6015 : 2006 | 104 kN (10 605 kgf) |
| Arm kazı gücü* ISO 6015 : 2006 | 69 kN (7 036 kgf) |

* Takviye güçte

MAKİNE KAPASİTESİ (KOVASIZ)

- Notlar: 1. Değerler ISO 10567 : 2007 standardına göre dir.
2. Makine kapasitesi düz zemindeki makineyi devirecek kuvvetin %75'ini veya makinenin hidrolik kapasitesinin %87'sini geçemez.
3. Yük askı noktası, kol üzerindeki kova pivot bağlantı piminin orta noktası olarak alınmıştır.
4. *ile işaretli değerler hidrolik kapasite ile sınırlı yükleri göstermektedir.
5. 0 m = Zemin.



- A: Yarı çap
B: Yükseklik
C: Makine kapasitesi

Kaldırma kapasitesi hesaplanırken kova ve quick coupler ağırlığını kaldırma kapasitesi değerinden çıkartınız.

Takılı ataşman ve quick coupler ağırlığını düşerek makine kapasitesi tablolarında "Yandan (360 derece) kaldırma" kolonlarına bakarak kaldırma kapasitesini ayarlayın. Opsiyonel özellikler makine performansını etkileyebilir.

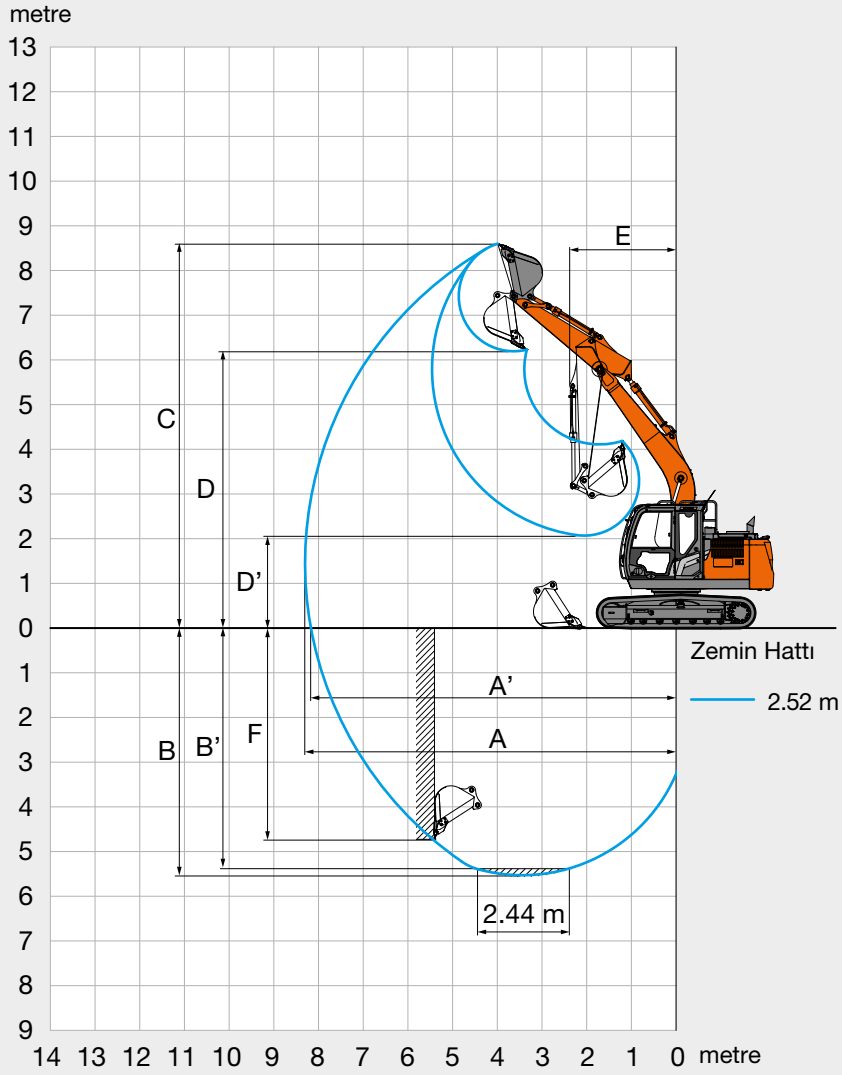
ZX130-7

Önden kaldırma limiti Yandan (360 derece) kaldırma limiti Birim : kg

| Konfigürasyon | Yükseklik m | Yarı çap | | | | | | | | | | Maksimum erişimde | | |
|--|-------------|----------|--------|--------|--------|--------|--------|--------|-------|-------|---|-------------------|--------|------|
| | | 1.5 m | | 3.0 m | | 4.5 m | | 6.0 m | | 7.5 m | | metre | | |
| | | Ö | Y | Ö | Y | Ö | Y | Ö | Y | Ö | Y | | | |
| 4.60 m Bom 2.52 m Arm 3 000 kg Arka Ağırlık | 6.0 | | | | | | | | | | | | | |
| | 4.5 | | | | | *3 580 | *3 580 | *3 350 | 2 630 | | | *2 310 | *2 310 | 6.36 |
| | 3.0 | | | *5 910 | *5 910 | *4 370 | 3 950 | 3 640 | 2 570 | | | *2 300 | 2 060 | 6.90 |
| | 1.5 | | | *8 080 | 6 680 | *5 350 | 3 710 | 3 540 | 2 470 | | | *2 430 | 1 940 | 7.07 |
| | 0 (Zemin) | | | *6 500 | 6 370 | 5 260 | 3 540 | 3 450 | 2 390 | | | *2 720 | 1 970 | 6.92 |
| | -1.5 | *4 650 | *4 650 | *9 150 | 6 330 | 5 180 | 3 470 | 3 420 | 2 360 | | | 3 130 | 2 170 | 6.40 |
| | -3.0 | *8 550 | *8 550 | *7 840 | 6 430 | 5 230 | 3 510 | | | | | 3 980 | 2 740 | 5.44 |
| | -4.5 | | | | | | | | | | | | | |

TEKNİK ÖZELLİKLER

ÇALIŞMA ARALIKLARI

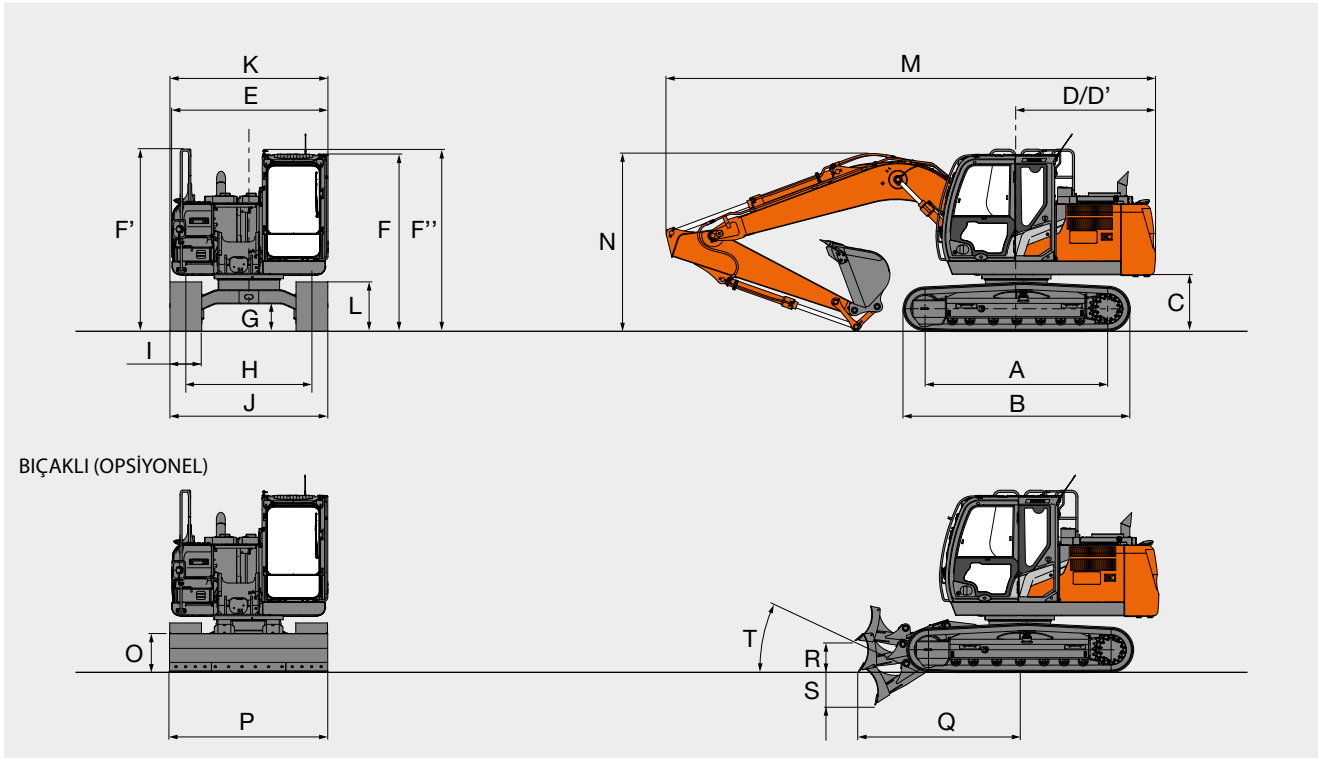


Birim: mm

| | ZX130-7 |
|---|---------|
| Arm uzunluğu | 2.52 m |
| A Maks. kazı erişimi | 8 300 |
| A' Maks. kazı erişimi (zemin üzerinde) | 8 170 |
| B Maks. kazı derinliği | 5 540 |
| B' Maks. kazı derinliği (2.44 m seviyede) | 5 310 |
| C Maks. kesme yüksekliği | 8 600 |
| D Maks. boşaltma yüksekliği | 6 190 |
| D' Min. boşaltma yüksekliği | 2 070 |
| E Min. kule dönüş yarı çapı | 2 400 |
| F Maks. dikey duvar | 4 750 |

Palet pabuçu sarkması hariç

BOYUTLAR



Birim: mm

| | ZX130-7 | |
|-----|---|-------|
| A | Merkezler arası mesafe | 2 880 |
| B | Yürüyüş takımı uzunluğu | 3 580 |
| *C | Arka ağırlık taban yüksekliği | 840 |
| D | Kule dönüş yarıçapı | 2 190 |
| D' | Kuyruk uzunluğu | 2 190 |
| E | Üst yapının (kule) toplam genişliği | 2 460 |
| F | Kabinin toplam yüksekliği | 2 790 |
| F' | Korkuluğun toplam yüksekliği | 2 870 |
| F'' | Korkuluğun toplam yüksekliği (kabinde) | 2 870 |
| *G | Minimum zemin yüksekliği | 410 |
| H | Palet merkezleri arasındaki mesafe | 1 990 |
| I | Palet pabucu genişliği | G 500 |
| J | Yürüyüş takımı genişliği | 2 490 |
| K | Toplam genişlik | 2 490 |
| *L | Üç tırnaklı pabuç ile palet yüksekliği | 790 |
| M | Toplam uzunluk | |
| | 2.52 m Arm ile | 7 700 |
| N | Bom yüksekliği | |
| | 2.52m Arm ile | 2 800 |
| O | Bıçak yüksekliği | 600 |
| P | Bıçak genişliği | 2 490 |
| Q | Bıçağın ön ucu ile dönme eksenindeki mesafe | 2 540 |
| R | Bıçak maksimum kaldırma | 480 |
| S | Bıçak maksimum alçaltma | 530 |
| T | Bıçak yaklaşma açısı | 23 ° |

* Palet pabucu sarkması hariç () içindeki veriler, tırnaklı pabuçun boyutlarıdır.

| MOTOR | ZX130-7 |
|--|---------|
| Aftertreatment cihazı | ● |
| Çift hava temizleyici filtresi | ● |
| Alternatör 60 A | ● |
| Otomatik rölanti sistemi | ● |
| Otomatik kapama kontrolü | ● |
| Otomatik kayış gergi mekanizması | ● |
| Kartuş tipi motor yağ filtresi | ● |
| Kartuş tipi yakıt ana filtresi | ● |
| Soğuk yakıt direnç valfi | ● |
| ConSite OIL (Sensörü) | ● |
| Tahliye vanalı kuru tip hava filtresi (hava filtresi kısıtlama göstergesi ile) | ● |
| Toza dayanıklı izgara | ● |
| ECO / PWR modu kontrolü | ● |
| Elektrikli yakıt besleme pompası | ● |
| Motor yağı tahliye ataşman | ● |
| Radyatör taşıma kabı | ● |
| Fan koruyucusu | ● |
| Yakıt soğutucu | ● |
| Su ayrıştırıcı ön yakıt filtresi | ● |
| İzolasyonlu motor takozları | ● |
| Bakım gerektirmeyen ön hava filtresi | ● |
| Radyatör, yağ soğutucusu ve intercooler | ● |

| HİDROLİK SİSTEM | ZX130-7 |
|--|---------|
| Otomatik güçlü kaldırma | ● |
| ConSite OIL (Sensörü) | ● |
| Ana tahliye valfli kontrol valfi | ● |
| Kontrol valfi üzerinde ekstra port | ● |
| Tıkanma göstergeli hidrolik yağ filtresi | ● |
| Arm için hortum kopma valfi | ● |
| Bom için hortum kopma valfi | ● |
| Pilot filtresi | ● |
| Takviye güç | ● |
| Emme filtresi | ● |
| Kule dönüşü sönümleyici valfi | ● |
| Çalışma modu seçicisi | ● |

| KABİN | ZX130-7 |
|---|---------|
| Dışarıdan gelen sesleri önleyen çelik kabin | ● |
| Otomatik klima* | ● |
| Bluetooth entegre radyo | ● |
| Konsol yükseklik ayarı | ● |
| Kontrol kolu otomatik kilitleme sistemi | ● |
| CRES VII (orta direk takviyeli yapı) kabin | ● |
| Sıcak & Soğuk içecek tutacağı | ● |
| Elektrikli çift çıkışı korna | ● |
| Motor acil durdurma düğmesi | ● |
| Güçlendirilmiş, renkli (yeşil renkte) pencereler | ● |
| İmdat çekici | ● |
| Paspas | ● |
| Ayak dayama | ● |
| Ön cam yıkama | ● |
| Torpido gözü | ● |
| Hands-free arama cihazı | ● |
| Sıcak ve soğuk kutu | ● |
| Ön Cam Sileceği | ● |
| Kontak anahtarı aydınlatması | ● |
| Kabin içi LED aydınlatma | ● |
| Magazin rafı | ● |
| OPG üst koruma Seviye I (ISO 10262 : 1998) uyumlu | ● |
| Pilot kumanda kilit levyesi | ● |
| Elektrik prizi 12 V ve 24 V | ● |
| Düşük rölanti düğmesi | ● |
| Yağmur koruması | ● |
| Arka tepsi | ● |
| Toplanabilir emniyet kemeri | ● |
| ROPS (12117-2 : 2008) uyumlu kabin | ● |
| Kauçuk radyo anteni | ● |
| Koltuk: ısıtıcı, havalı süspansiyonlu koltuk | ● |
| Koltuk ayar parçası : sırtlık, kolçak, yükseklik ve aç, ileri / geri kaydırma | ● |
| Emniyet kemeri hatırlatıcısı | ● |
| Kısa tip kontrol levyeleri | ● |
| Akıllı telefon tutucu | ● |
| Güneş koruyucu silindirik tipi (çok kullanımlı ön veya yan ve arka cam) | ● |
| Sürgülü, perdeli, şeffaf çatı | ● |
| USB güç kaynağı | ● |
| Ön, üst, alt ve sol taraftaki pencereler açılabilir | ● |
| 2 hoparlör | ● |
| 4 adet sıvıyla doldurulmuş lastik takoz | ● |
| 8 inç monitör | ● |

| MONİTÖR SİSTEMİ | ZX130-7 |
|--|---------|
| Alarmlar: Hararet, motor uyarısı, motor yağ basıncı, alternatör, minimum yakıt seviyesi, hidrolik filtre tıkanması, hava filtresi tıkanması, çalışma modu, aşırı yük, vb. | ● |
| Sesli Alarmlar: hararet, motor yağı basıncı, aşırı yük, vb. | ● |
| Göstergeler: su sıcaklığı, makine çalışma saati, yakıt oranı, saat, vb. | ● |
| Diğer göstergeler: çalışma modu, otomatik rölanti, arka görüş monitörü, yan görüş monitörü, çalışma koşulları vb. | ● |
| 35 dil seçeneği | ● |

| AYDINLATMALAR | ZX130-7 |
|---------------------------------|---------|
| Kabin tavan önü LED aydınlatma | ● |
| 2 adet LED çalışma aydınlatması | ● |

| ÜST YAPI | ZX130-7 |
|---|---------|
| AERIAL ANGLE (270-derece kamera görüş sistemi) | ● |
| Aküler 2 x 74 Ah | ● |
| Akü bağlantı kesme anahtarı | ● |
| Gövde üstü korkuluk | ● |
| Kabin üstü korkuluk | ● |
| Arka ağırlık 3 000 kg | ● |
| Elektrikli yakıt doldurma pompası (otomatik durdurmalı) | ● |
| Yakıt seviye algılayıcısı | ● |
| Hidrolik yağ seviye göstergesi | ● |
| Kilitlenebilir yakıt dolum kapağı | ● |
| Kilitlenebilir makine kapakları | ● |
| Kilitlenebilir alet kutusu | ● |
| Platform korkuluğu | ● |
| Kaymaya dayanıklı plakalar ve korkuluklar | ● |
| Kule dönüş park freni | ● |
| Alt kapak plakası | ● |

●: Standart ○: Opsiyonel

| YÜRÜYÜŞ TAKIMI | ZX130-7 |
|---|---------|
| Bıçak 2 490 mm | ○ |
| Cıvata bağlantılı cer dişlisi | ● |
| Yağlama tipi palet ayarlayıcı | ● |
| Güçlendirilmiş zincir | ● |
| Pabuç: 500 mm üç tırnaklı | ● |
| Ana şase üzerinde yürüyüş yönünü gösteren oklar | ● |
| Yürüyüş motoru koruma kapakları | ● |
| Yürüyüş park freni | ● |
| Üst ve alt makaralar | ● |
| 4 bağlama kancası | ● |

| ÖN ATAŞMANLAR | ZX130-7 |
|---------------------------------------|---------|
| Arm ucu uzaktan yağlama | ● |
| Döküm kova bağlantısı A | ● |
| Merkezi yağlama sistemi | ● |
| Tüm kova pimlerinde toz tutucu keçe | ● |
| Flanşlı pim | ● |
| HN burç | ● |
| Güçlendirilmiş şim | ● |
| WC (tungsten-karbür) termal püskürtme | ● |

| ATAŞMANLAR | ZX130-7 |
|------------------|---------|
| Pilot akümülatör | ● |

| DİĞER | ZX130-7 |
|---------------------------------|---------|
| ConSite | ● |
| Global e-Service | ● |
| Araç üstü bilgi kontrol ünitesi | ● |
| Standart takım çantası | ● |

Standart ve isteğe bağlı donanımlar ülkeye göre değişiklik gösterebilir, bu nedenle ayrıntılar için lütfen Hitachi bayinize danışın.

* Motor yağı ve hidrolik yağı izleme sensörü.




HITACHI olarak hedefimiz, yüksek teknoloji alt yapımız, bilgi birikimimiz ve uzun yıllar boyunca oluşturduğumuz iş makinesi tecrübemizden faydalanarak, müşterilerimize çözüm ortağı ve güvenilir bir partner olmaktır.



Teknik özellikler önceden haber verilmeksizin değiştirilebilir. İllüstrasyon ve fotoğraflar standart modeli gösterir ve opsiyonel ekipmanları ve/veya aksesuarları içermeyebilir. Teslim aldığınız ürün, özellik ve renk bakımından katalogdaki resimlerden farklılık gösterebilir. Ürünü kullanmadan önce, doğru ve etkin kullanım için, lütfen Kullanıcı El Kitabı'nı okuyunuz.

Uydu bağlantısı olan bir makineyi kullanmadan önce, makinenin uydu bağlantısının, kullanılacak bölge için lokal regülasyonlara, güvenlik standartlarına ve yasal gerekliliklere uyduğundan emin olunuz. Uygunluk yok ise, gerekli modifikasyonları lütfen yapınız.

 Hitachi Construction Machinery Middle East Corporation FZE (HMEC)

<http://www.hitachicm.ae/>

KS-EN543ME-TR

    / Enkapazarlama / www.enka.com.tr / info@enka.com.tr



Whatsapp Danışma Hattı
0530 918 3652



Müşteri İletişim Hattı
0216 446 6464

ENKA
PAZARLAMA İHRACAT İTHALAT A.Ş.