

ZAXIS-7 serisi

HITACHI

Reliable Solutions

ZAXIS 690 LCH



HİDROLİK EKSKAVATÖR

Model Kodu : ZX690LCH-7
Motor Gücü : 466 HP
Maksimum Çalışma Ağırlığı : 73 900 kg
Kova Kapasitesi : 5.0 m³

*Ülkeye göre renk ve aksesuarlar farklılık gösterebilir.
*Kova seçimi ve çalışma ağırlığı yetkili satıcınızın sorumluluğundadır.



E- Katalog

Kontrol Artık Sizin Elinizde

Hitachi'nin en yeni ekskavatör serisine yönelik tasarımının merkezinde siz varsınız. Zaxis-7 serisi, önceki nesil makineler kullanılırken karşılaşılan tüm zorluklar göz önünde bulundurularak geliştirildi.

Kabindeki kullanım deneyimine odaklanıldı ve makinenizin yaşam döngüsü boyunca maksimum çalışma süresi elde edebilmesi için destek ve çözüm yolları araştırıldı.

Sizi ve operasyonunuzu Zaxis-7'nin kalbine koyarak, filonuz üzerinde kontrolü ele almaya ve bizimle ortaklaşa çalışmaya davet ediyoruz.





İçindekiler



Makineniz Sizin Kontrolünüzde

4. Tam Kontrol



Konforunuz Sizin Kontrolünüzde

6. Kabin



İşiniz Sizin Kontrolünüzde

8. Kazancınızı Artırın



Enka'ya Güven, Hitachi ile Güçlen

10. En İyisi Artık Daha İyi



ConSite OIL

12. Servis Akışı



Teknik Özellikler

14. Motor

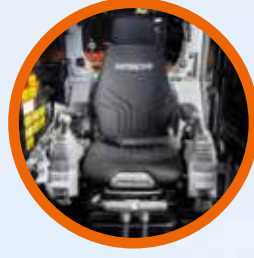
16. Boyutlar

18. Ekipman

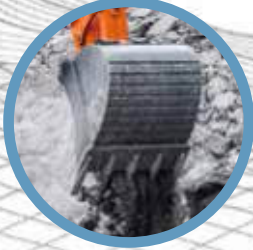


Tam Kontrol

Yeni Zaxis-7 ekskavatör serisi kontrolü tam olarak size verir, böylece Hitachi'nin sunduğu servisler ve teknolojik uzmanlıklarla desteklenen özellikler ile makinenizin performansından emin olabilirsiniz.



Entegre ön konsol ve geliştirilmiş koltuk süspansiyonu, makinenizi daha iyi kontrol etmenizi sağlar ve yorgunluğunuzun azaltılmasına yardımcı olur.



Kova Seçenekleri, ekskavatörünüzün performansının artmasını sağlar.



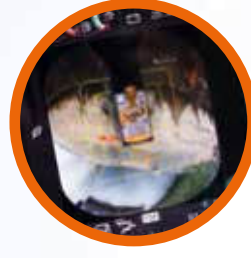
ConSite Pocket uygulaması, filonuzu uzaktan yönetmenizi ve izlemenizi sağlar.



Yağ sensörleri motor ve hidrolik yağını sürekli olarak izler ve koruyucu bakıma katkıda bulunarak makine işte kalma süresini artırır.



Kabindeki azaltılmış gürültü ve düşük titreşim seviyeleri daha konforlu bir çalışma ortamı sağlar.



Aerial Angle® kamera sistemi ve yeni LCD monitör sayesinde çalışma alanının görünürlük kalitesi mükemmeldir.



Yakıt tüketimi %22 azaltılarak (PWR modu) işletme maliyetlerinden tasarruf etmenizi sağlar.



Yeni HIOS-V hidrolik sisteminin daha da geliştirilmiş verimliliği, yakıt tüketimini azaltır ve daha yüksek üretkenlik sağlar.



Zorlu ortamlar ve ağır hizmet kullanımları için ideal olan çeşitli bom ve arm tipleri mevcuttur.



1

2

3

4

5

16

15

6

7

13

14

8

9

HITACHI

11

12

10



Kabin

Zaxis-7 ekskavatörlerin geliştirilmiş kabininde konfor ve güvenlik özellikleri parmaklarınızın ucunda. Böylelikle daha kolay ve az yorgunlukla çalışıp, üretkenliğinize güç katarsınız.

- 1 **Paralel kollu sileceğin artırılmış silme alanı**, zorlu çalışma koşullarında görünürlüğü artırır.
- 2 **Klima ve ses**, monitör üzerinden kolayca kontrol edilir.
- 3 **Düşük-yansıtıcı renkli 8" LCD monitörün** görüntülenmesi ve kullanılması kolaydır.
- 4 **USB soketi ve akıllı telefon tutucusu** iletişimde kalmanıza yardımcı olur.
- 5 **İçecek tutucusunun** temizlik için sökülmesi kolaydır.
- 6 **Kumanda kolu ek kontrolleri** zahmetsiz kullanım sunar.
- 7 **Ergonomik tasarım**, kontrollere kolay erişim sağlar.
- 8 Çalışırken, **DAB+** radyo ve hands-free aramalar için **Bluetooth®** bağlantısı.
- 9 **Çok fonksiyonlu kontrol paneli** çalışmayı kolaylaştırır.
- 10 **Geliştirilmiş ses yalıtımı**, bu kabini piyasadaki en sessiz kabinlerden biri yapar.
- 11 **Kullanıcı dostu depolama alanı**, çalışma alanınızı temiz ve düzenli bir şekilde tutar.
- 12 **Elbise asma kancaları** kişisel rahatlığınız için sizlere sunulmuştur.
- 13 **Konsol için tek dokunuş ayar kolu**, optimum konumda rahatça çalışabilmenizi sağlar.
- 14 **Entegre konsol ve koltuk süspansiyonu** daha fazla kontrol hakimiyeti verir ve yorgunluğun azalmasına yardımcı olur.
- 15 **Genişletilmiş ayak koyma mesafesi**, konforlu bir kullanım sağlar.
- 16 **Optimum pedal düzeni**, yorgunluğun azalmasına yardımcı olur.



Ergonomik olarak tasarlanmış kontroller ve düğmeler ile kullanım kolaydır.



Çalışırken, hands-free aramalar için Bluetooth® bağlantısı.



Kazancınızı Artırın

Madencilik veya taş ocağı operasyonunuzun karlılığı ve başarısı iş makinelerinizin güvenilirliğine ve verimliliğine bağlıdır. Hitachi'nin en yeni Zaxis-7 ekskavatörleri ile en yüksek kaliteye, maksimum işte kalma süresine, daha fazla üretime ve daha düşük toplam sahip olma maliyetine erişeceksiniz. Bunların hepsi kârlılığınız üzerinde olumlu bir etkiye sahip olacaktır.

Stage-5 uyumlu makinelerin mükemmel yakıt ekonomisi sayesinde kârlılığınız artacaktır. Çarpıcı yeni görünümü ile ZX690LCH-7 önceki seriye göre %22'ye kadar daha düşük yakıt tüketimi sağlar.

Hitachi'nin endüstri öncüsü hidrolik sistemi HIOS 5, bu inanılmaz performans düzeyinin tüm uygulamalarda elde edilmesini sağlar. Operatörleriniz ayrıca çok işlevli renkli LCD 8 inç monitörde açıkça görülebilen yepyeni ECO göstergesini kullanarak yakıt verimliliğini kontrol edebilir ve maliyetleri düşürebilir.

Yükleme işlemleri için geliştirilmiş ön ataşman hızı ve yeni artırılmış motor gücü sayesinde Zaxis-7 ekskavatörlerinin, sahada verimliliği artacaktır.

Zaxis-7 ekskavatörlerin çevresel performansı, azot oksiti azaltan SCR sistemi ile desteklenmiştir. Yeni makineler, SCR (seçici katalitik indirgeme), DOC (dizel oksidasyon katalizörü) ve CSF (katalizörlü kurum filtresi) kombinasyonu sayesinde Stage 5 emisyon yönetmeliklerine uygundur.



HIOS 5 hidrolik sistemi ile %22'ye varan yakıt tasarrufu sağlanır.



Yeni HIOS V hidrolik sistemi yakıt tüketimini azaltır ve daha yüksek üretkenlik sağlar.



ECO göstergesi daha düşük yakıt tüketimi sağlamaya yardımcı olur.



Artan motor gücü, daha yüksek verimlilik sağlar.

Enka'ya Güven, Hitachi ile Güçlen



En İyisi Artık Daha İyi

ZX-7 ekskavatörler, işletmenizin kontrolünü tamamen elinizde tutabilmeniz için uzun ömürlü olacak şekilde üretilmiştir. Çalışma sürenizi önemli ölçüde artırmak amacıyla Japonya'daki özel tesislerde titizlikle ve sürekli olarak test edilmiştir.

Hangi vizyonu yaratmak isterseniz isteyin, Hitachi bunu gerçeğe dönüştürmek için ihtiyaç duyduğunuz çözümlere ve hizmetlere sahiptir.



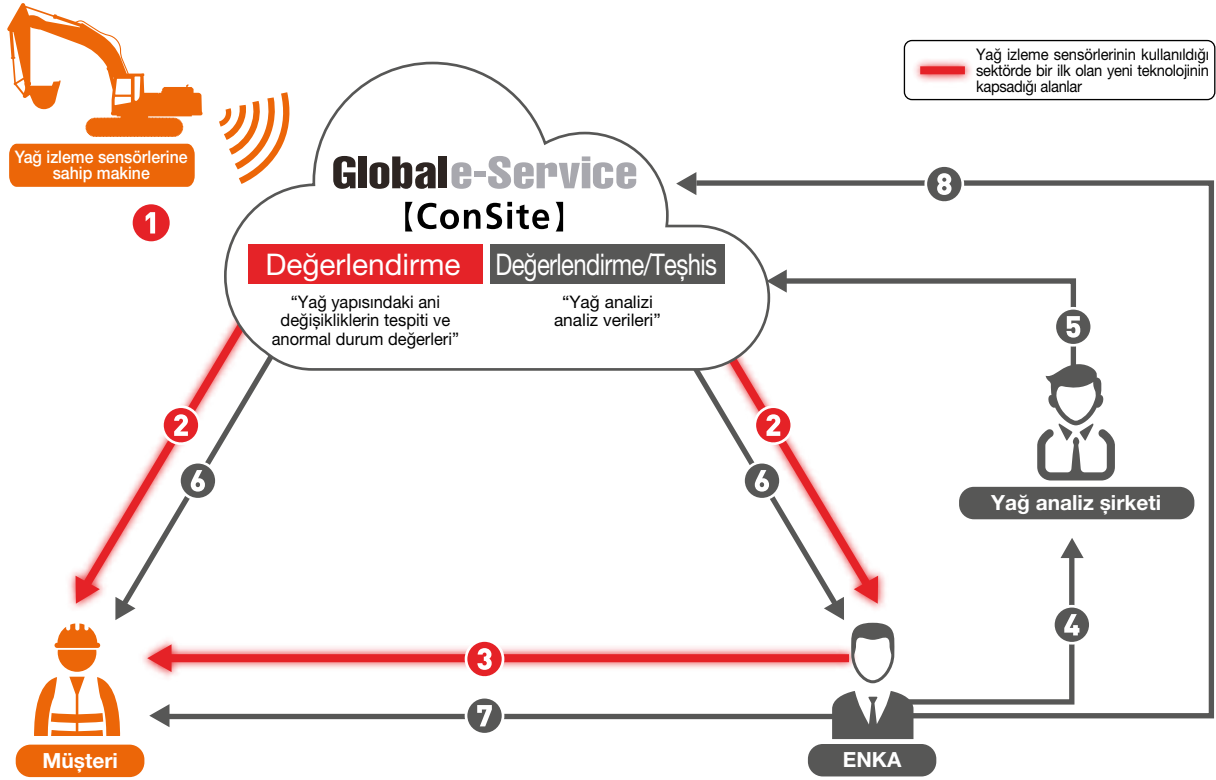
*Broşürde yer alan fotoğraflar referans amaçlıdır, opsiyonel özellikler bulunabilir.

**MADE IN
JAPAN**





Servis Akışı



- Makineye takılan yağ sensörleri, makine çalıştırılırken yağı 7/24 sürekli olarak izler (1). Sensörler tarafından yağ yapısındaki ani değişiklikler tespit edilirse, veriler Global e-Service tarafından değerlendirilir ve acil durum alarm raporu otomatik olarak müşteriye ve distribütöre iletilir. Alarm raporu ile birlikte çözüm kılavuzu distribütöre gönderilecektir (2).
- Servis teknisyeni, makineyi çözüm kılavuzuna göre inceler, onarır ve gerekirse yağ numuneleri alır (3).
- Yağ numuneleri yetkili bir yağ analiz laboratuvarına gönderilir (4). Akabinde, yağ analizinden sonra, sonuç verileri incelenir ve arıza teşhis edilir (5).
- Yağ analiz raporu ve teşhis sonucu müşteriye ve distribütöre çözüm talimatları ile birlikte iletilir. (6).
Not: Yağ analiz raporu, saat 20:00'dan sonra ulaşan veriler için ertesi gün gönderilir.
- Distribütörün teknisyeni, makineyi, yağ analiz raporu ile birlikte gönderilen çözüm kılavuzuna göre kontrol eder ve onarır (7). Teknisyen kontrol ve çözüm sonuçlarını Global e-Service'e yükler (8).

Önleyici bakım ve makinenin ömrünü uzatmak için

Sektörde bir ilk* yağ izleme sensörleri ile 7/24** kesintisiz olarak izleme çözümü

< Hitachi Construction Machinery'den yağ izleme sensörleri >

*Nisan 2018 itibarıyla hidrolik ekskavatörler için yağ izleme çözümü ile ilgili. Kendi araştırmamıza göre.

**Çalışma sırasında motor yağı ve hidrolik yağı koşullarını sürekli olarak izleyen ve periyodik olarak veri ileten bir sistemdir.

Bir hidrolik sistem için yağ, insan vücudu için kan gibidir. Her biri motora ve hidrolik sisteme monte edilen yağ izleme sensörleri, makinenin çalışması sırasında yağ koşullarını izler, önleyici bakıma katkıda bulunur ve yağ anormalliklerini tespit ederek makinenin ömrünü uzatırlar.



ConSite OIL'in İşlevi

Değerlendirilmesi zor olan yağın durumu, artık her bir makine için yağ izleme sensörleri tarafından izlenmekte ve değerlendirilmektedir.

Yağ sensörleri iki tür yağı izler: motor yağı ve hidrolik yağı.

Motor yağı
Hidrolik yağı

Yağda bozulma veya kirlenme tespit edilirse, ertesi gün bildirilmelidir.



Yağ değişime zamanlamaları ve yağ durumunun anormal değerleri bildirildiğinden önleyici bakım uygun şekilde yapılabilir.

Yağ durumundaki ani değişikliklerin tespiti

Garanti sürelerinin sona ermesinden sonra bile, makine hurdaya ayrılan kadar izleme devam eder.

Makinenin yaşam döngüsü maliyetinin azaltılmasına katkı

ConSite OIL'in izlediği yağ özellikleri

Bozulma ve kirlenme seviyeleri, yağ izleme sensörlerinin izlediği dört tür özelliğe göre otomatik olarak değerlendirilir.

Sıcaklık

Yoğunluk

Kinetik viskozite

Dielektrik sabiti

Otomatik tanılama
yağ izleme sensörleri ile

Oksitlenme (Bozulma) Anormal kinetik viskozite (Bozulma) Su ile kirlenme (Kontaminasyon) Kurum ile kirlenme (Kontaminasyon) Yakıt seyreltme (Kontaminasyon) vb...

Örnek olay incelemesi

ConSite OIL tarafından üretilen Rapor

ConSite veri (aylık) raporları için kayıtlı olan kullanıcılara, ConSite OIL tarafından ek kayıt yapılmaksızın yağ izleme sensörü alarm raporları sağlanır. Yağ numuneleri analiz edildiğinde, yağ analizi teşhis raporları otomatik iletilir.

Makinenin çalışma koşullarının görselleştirilmesi

Periyodik (aylık) rapor
(Acil Durum) Alarm raporu
Teklif raporu



Yağ durumunu görselleştirme

Yağ izleme sensörleri tarafından alarm raporu
Otomatik tanılama raporu
*Sadece bir yağ numunesi analiz edildiğinde.

Yağ izleme sensörü alarm raporunun içeriği

- Bakım bildirim zamanlama
- Değişime bildirim belirli sarf malzemelerinin zamanlamaları
- Değişime bildirim belirli parçaların zamanlamaları
- Önleyici bakım
- Hata ve karşı önlemleri

Yağ analiz sonuçlarının otomatik teşhis raporu



TEKNİK ÖZELLİKLER

| MOTOR | |
|-----------------|--|
| Model | Isuzu 6WG1 |
| Tip | 4 zamanlı, su soğutmalı, direkt enjeksiyon |
| Çekiş | Değişken geometrili turboşarjlı, Intercooler, EGR soğutucu |
| Aftertreatment | DOC, CSF ve SCR sistemi |
| Silindir Sayısı | 6 |
| Güç | |
| ISO 14396 | 1 800 dev/dk da 466 hp (348 kW) |
| Silindir Hacmi | 15.681 L |
| Çap ve strok | 147 mm x 154 mm |
| Aküler | 2 x 12 V / 147 Ah |

| HİDROLİK SİSTEMİ | | | |
|-----------------------------|---|--------|----------|
| Hidrolik Pompalar | | | |
| Ana pompalar | 2 adet değişken debili aksenal pistonlu pompa | | |
| Maks. yağ debisi | 2 x 489 L/dk | | |
| Pilot pompa | 1 adet dişli pompa | | |
| Maks. yağ debisi | 50 L/dk | | |
| Hidrolik Motorlar | | | |
| Yürüyüş | Park frenli 2 adet aksenal pistonlu motor | | |
| Kule Dönüşü | 2 adet aksenal pistonlu motor | | |
| Rilif Valf Değerleri | | | |
| Ön ataşman devresi | 31.9 Mpa | | |
| Kule Dönüşü devresi | 29.4 Mpa | | |
| Yürüyüş devresi | 34.3 Mpa | | |
| Pilot devresi | 3.9 Mpa | | |
| Takviye devresi | 34.3 Mpa | | |
| Hidrolik Silindirler | | | |
| | Adet | Çap | Rod Çapı |
| Bom | 2 | 190 mm | 130 mm |
| Arm | 1 | 200 mm | 140 mm |
| Kova | 1 | 180 mm | 130 mm |
| Kova (BE) | 1 | 190 mm | 130 mm |

| ÜST YAPI | |
|---|------------|
| Kule | |
| Deformasyona karşı dayanımı arttıran D-kesit yapı. | |
| Kule Dönüş Grubu | |
| Planeter redüksiyon dişlisine sahip aksenal pistonlu motor yağ içinde çalışır. Kule dönüş dairesi tek sıralı düz bilye tipidir ve indüksiyonla sertleştirilmiş dahili dişli içerir. Kule dönüşü park freni yay ayarlı/hidrolik çözmeli disk tipidir. | |
| Kule dönüş hızı | 9.0 dev/dk |

| YÜRÜYÜŞ TAKIMI | |
|--|---|
| Tracks | |
| Haddeli alaşımdan yapılmış, üç tırnaklı palet pabuçları. Isıl işlemli toz keçelerine sahip bağlantı pimleri. Sarsıntı sönümleyici yay düzenekli hidrolik (gres) palet gerginlik ayarlayıcıları. | |
| Her İki Taraftaki Makara ve Pabuç Sayısı | |
| Taşıyıcı makaralar | 3 |
| Alt makaralar | 8 |
| Palet pabuçları | 47 |
| Tam Palet Koruyucusu | Full |
| Yürüyüş Grubu | |
| Her palet grubu, her iki yöne dönüş için, redüksiyon dişlisi yoluyla aksenal pistonlu motor tarafından çalıştırılır. Park freni, yay ayarlı/hidrolik çözmeli disk tipidir. Otomatik yürüyüş hızı sistemi: Hızlı-Yavaş. | |
| Yürüyüş hızları | Yüksek : 0 - 5.0 km/s Düşük : 0 - 3.4 km/s |
| Maksimum çekiş gücü | 483 kN |
| Çalışılabilir Eğim | %70 (35 derece) sürekli |

| SERVİS DOLUM KAPASİTELERİ | |
|------------------------------------|---------|
| Yakıt tankı | 900.0 L |
| Motor soğutma suyu | 76.0 L |
| Motor yağı | 62.0 L |
| Pompa dişli grubu | 6.2 L |
| Kule dönüş grubu (her iki tarafta) | 10.5 L |
| Yürüyüş grubu (her iki tarafta) | 13.5 L |
| Hidrolik sistem | 750.0 L |
| Hidrolik yağ tankı | 380.0 L |
| DEF/AdBlue® tankı | 95.0 L |

| ÇALIŞMA ORTAMI | |
|--|---------------|
| Motor Emisyonu | EU Stage V |
| Ses Seviyesi | |
| ISO 6396 : 2008'3 göre düzenlenmiş kabin içi ses seviyesi | LpA 74 dB(A) |
| ISO 6395 : 2008 ve EU Directive 2000/14/EC'ye göre düzenlenmiş dış ses seviyesi | LwA 108 dB(A) |
| Klima Sistemi | |
| Klima sistemi florlu sera gazı içerir. Soğutucu Tipi: HFC-134a, GWP: 1430, Adet: 1.05kg, CO2e: 1.50ton. | |

ÇALIŞMA AĞIRLIĞI VE ZEMİN BASINCI

Çalıştırma Ağırlığı ve Zemin Basıncı

| Kova Kapasitesi | Bom tipi | Arm tipi | Pabuç tipi | Pabuç genişliği | Çalıştırma ağırlığı | Zemin basıncı |
|----------------------------------|----------|----------|---------------------|-----------------|---------------------|---------------|
| ISO7451 : 2007 (m ³) | m | m | | mm | | |
| 5.0 Kaya kovası | 6.8 BE | 2.9 BE | Çift tırnaklı pabuç | 650 | 72 400 | 105 |
| 5.0 Kaya kovası | 6.8 BE | 2.9 BE | Çift tırnaklı pabuç | 900 | 73 900 | 74 |

Not: Yukarıdaki ağırlıklara 5.0 m³ kaya kovası, 6.8 m BE bom, 2.9 BE arm, tam palet koruyucusu, ön cam koruma, tam dolu yakıt deposu ve operatör ağırlığı dahil edilmiştir.

KOVA VE KOL KAZMA KUVVETİ

Birim: kN

| ZX690LCH ₇ | |
|---------------------------------|------------------|
| Bom uzunluğu | Bom 6.8 m BE |
| Arm uzunluğu | Arm 2.9 m BE |
| Kova kazı gücü* ISO 6015 : 2006 | 369 (37 627 kgf) |
| Arm kazı gücü* ISO 6015 : 2006 | 304 (30 999 kgf) |

* Takviye güçte

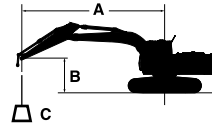
EKSKAVATÖR KOVALARI

| Kova | Kapasite (m ³) | Genişlik (mm) | Tırnak sayısı | Ağırlık (kg) | Tavsiye Edilen |
|-------------|----------------------------|---------------|---------------|--------------|-----------------------|
| | ISO | | | | ZX690LCH ₇ |
| Kaya Kovası | 5.0 | 2 160 | 5 | 4 855 | Bom 6.8 m BE |
| | | | | | Arm 2.9 m BE |

● Ağır Hizmet

MAKİNE KAPASİTESİ (KOVASIZ)

- Notlar: 1. Değerler ISO 10567 : 2007 standartına göre dir.
2. Makine kapasitesi düz zemindeki makineyi devirecek kuvvetin %75'ini veya makinenin hidrolik kapasitenin %87'sini geçemez.
3. Yük askı noktası, kol üzerindeki kova pivot bağlantı piminin orta noktası olarak alınmıştır.
4. *ile işaretli değerler hidrolik kapasite ile sınırlı yükleri göstermektedir.
5. 0 m = Zemin.
6. Her makinenin kapasite değerleri, bom ve arm için isteğe bağlı ataşman temel boruları ve hortum kopma valfi seçilirden uygulanabilir.



- A: Yarı çap
B: Yükseklik
C: Makine kapasitesi

Kaldırma kapasitesi hesaplanırken kova ve çabuk bağlantı elamanı ağırlığını kaldırma kapasitesi değerinden çıkartınız.

Kaldırma kapasitelerini belirlemek için, "Yandan (360 derece) kaldırma limiti" makine kapasitelerini uygulayın, takılı ataşmanın ve çabuk bağlantı elemanının ağırlığını düşürün.

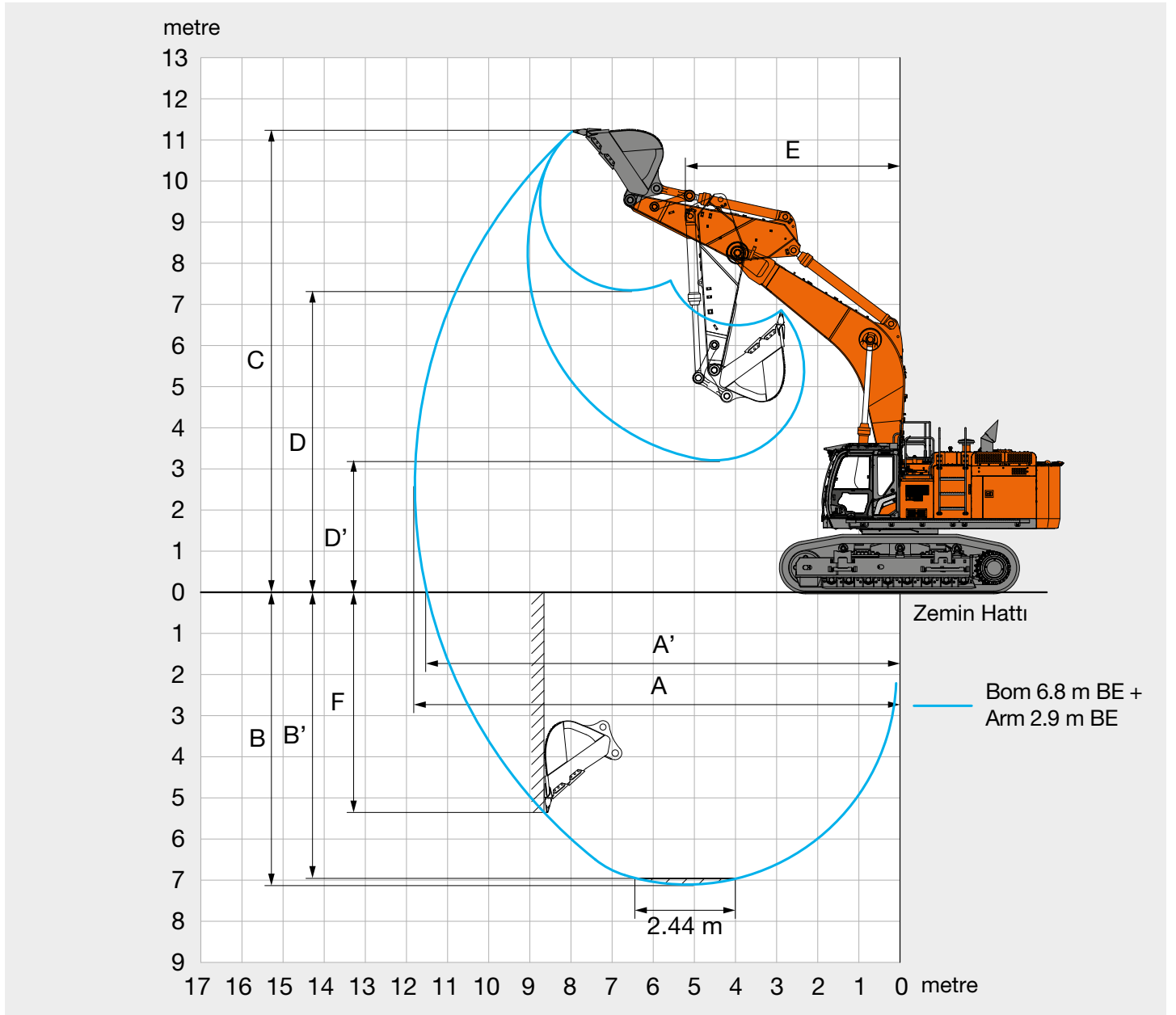
ZX690LCH₇

Önden kaldırma limiti Yandan (360 derece) kaldırma limiti Birim : kg

| Konfigürasyon | Yükseklik m | Yarı çap | | | | | | | | Maksimum erişimde | | | | |
|---|-------------|----------|---------|---------|---------|---------|---------|---------|---------|-------------------|---------|---------|---------|-----|
| | | 3.0 m | | 4.5 m | | 6.0 m | | 7.5 m | | 9.0 m | | metre | | |
| | | Önden | Yandan | Önden | Yandan | Önden | Yandan | Önden | Yandan | Önden | Yandan | | | |
| 6.8 m BE Bom 2.9 m BE Arm 10 400 kg Arka Ağırlık | 7.5 | | | | | | | *16 660 | *16 660 | | | *12 490 | *12 490 | 8.2 |
| | 6.0 | | | | | *19 550 | *19 550 | *17 380 | *17 380 | | | *12 190 | *12 190 | 9.0 |
| | 4.5 | | | | | *22 420 | *22 420 | *18 760 | 17 510 | *16 820 | 13 190 | *12 310 | 12 250 | 9.4 |
| | 3.0 | | | | | *25 310 | 23 250 | *20 280 | 16 800 | *17 470 | 12 830 | *12 790 | 11 630 | 9.6 |
| | 1.5 | | | | | *27 260 | 22 260 | *21 460 | 16 200 | 17 570 | 12 510 | *13 720 | 11 510 | 9.5 |
| | 0 (Zemin) | | | | | *27 830 | 21 740 | *21 910 | 15 820 | 17 370 | 12 330 | *15 270 | 11 900 | 9.2 |
| | -1.5 | | | *35 050 | 34 260 | *26 950 | 21 610 | *21 270 | 15 720 | | | *17 510 | 12 970 | 8.7 |
| | -3.0 | *37 780 | *37 780 | *31 110 | *31 110 | *24 320 | 21 840 | *18 650 | 15 960 | | | *17 450 | 15 250 | 7.8 |
| -4.5 | | | *24 230 | *24 230 | *18 340 | *18 340 | | | | | *16 370 | *16 370 | 6.4 | |

TEKNİK ÖZELLİKLER

ÇALIŞMA ARALIKLARI

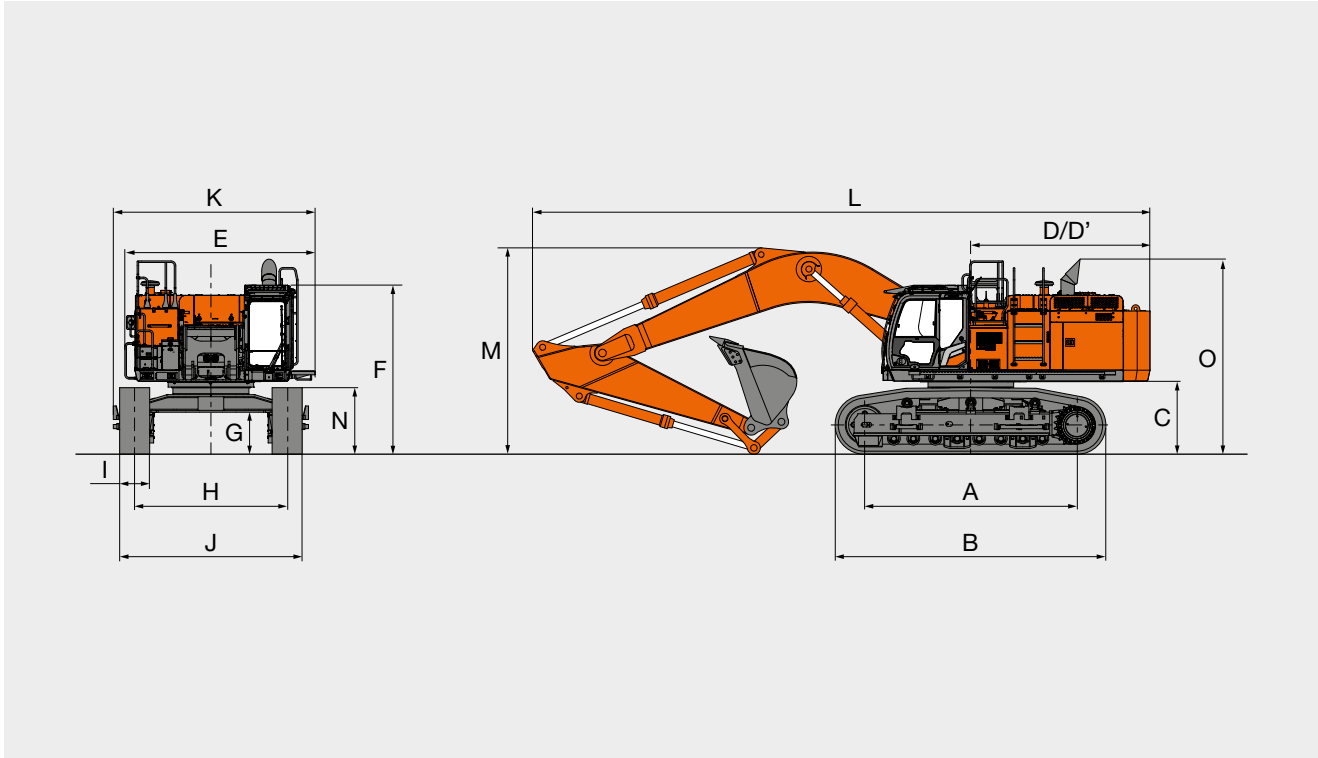


Birim: mm

| | ZX690LCH ₇ |
|---|-----------------------|
| | Bom 6.8 m BE |
| Arm uzunluğu | Arm 2.9 m BE |
| A Maks. kazı erişimi | 11 800 |
| A' Maks. kazı erişimi (zemin üzerinde) | 11 500 |
| B Maks. kazı derinliği | 7 120 |
| B' Maks. kazı derinliği (2.44 m seviyede) | 6 970 |
| C Maks. kesme yüksekliği | 11 190 |
| D Maks. boşaltma yüksekliği | 7 330 |
| D' Min. boşaltma yüksekliği | 3 200 |
| E Min. kule dönüş yarı çapı | 5 240 |
| F Maks. dikey duvar | 5 360 |

Palet pabuçu sarkması hariç

BOYUTLAR



Birim: mm

| | ZX690LCH ₇ |
|---------------------------------------|-----------------------|
| A Merkezler arası mesafe | 4 590 |
| B Yürüyüş takımı uzunluğu | 5 840 |
| *1 C Arka ağırlık taban yüksekliği | 1 540 |
| D Kule dönüş yarıçapı | 4 010 |
| D' Kuyruk uzunluğu | 3 980 |
| E Üst yapının (kule) toplam genişliği | 4 110 |
| F Kabinin toplam yüksekliği | 3 660 |
| *1 G Minimum zemin yüksekliği | 860 |
| H Palet merkezleri arasındaki mesafe | 3 300 / 2 830 |
| I Palet pabucu genişliği | G 650 |
| J Yürüyüş takımı genişliği | 3 950 / 3 480 |
| K Toplam genişlik | 4 360 |
| L Toplam uzunluk | 12 520 |
| M Bom yüksekliği | 4 960 |
| N Palet yüksekliği | 1 440 |
| O Makinenin toplam yüksekliği | 4 230 |

*1 Palet pabucu sarkması hariç G: Tırnaklı pabuç

EKİPMAN

| MOTOR | ZX690LCH ₂ |
|--|-----------------------|
| Aftertreatment cihazı | ● |
| Çift hava temizleyici filtresi | ● |
| Alternatör 90 A | ● |
| Otomatik rölanti sistemi | ● |
| Otomatik kapama kontrolü | ● |
| Kartuş tipi motor yağ filtresi | ● |
| Kartuş tipi yakıt ana filtresi | ● |
| ConSite OIL (sensörü)* | ● |
| DEF/AdBlue® tank giriş süzgeci ve doldurma boğazı | ● |
| ISO miknatıs adaptörlü DEF/AdBlue® tankı | ● |
| Tahliye vanalı kuru tip hava filtresi (hava filtresi kısıtlama göstergesi ile) | ● |
| Toza dayanıklı ızgara | ● |
| ECO / PWR / HP modu kontrolü | ● |
| Elektrikli yakıt besleme pompası | ● |
| Motor yağı tahliye ataşman | ● |
| Radyatör taşıma kabı | ● |
| Fan koruyucusu | ● |
| Yakıt soğutucu | ● |
| Su ayrıştırıcı ön yakıt filtresi | ● |
| İzolasyonlu motor takozları | ● |
| Bakım gerektirmeyen ön hava filtresi | ● |
| Radyatör, yağ soğutucusu ve intercooler | ● |

| HİDROLİK SİSTEM | ZX690LCH ₂ |
|-----------------------------------|-----------------------|
| Otomatik güçlü kaldırma | ● |
| Bom modu seçme sistemi | ● |
| ConSite OIL (sensörü)* | ● |
| Ana tahliye valfli kontrol valfi | ● |
| Dreyn filtresi | ● |
| Motor devri algılama sistemi | ● |
| Kontrol valf üzerinde ekstra port | ● |
| Arm için hortum kopma valfi | ● |
| Bom için hortum kopma valfi | ● |
| Pilot filtresi | ● |
| Takviye güç | ● |
| Pilot devre şok alma valfi | ● |
| Emme filtresi | ● |
| Çalışma modu seçicisi | ● |

| KABİN | ZX690LCH ₂ |
|--|-----------------------|
| Dışarıdan gelen sesleri önleyen çelik kabin | ● |
| Otomatik klima | ● |
| Bluetooth® entegre radyo | ● |
| Konsol yükseklik ayarı | ● |
| CRES VII (orta direk takviyeli yapı) kabin | ● |
| Sıcak & Soğuk içecek tutacağı | ● |
| Elektrikli çift çıkışlı korna | ● |
| Motor acil durdurma düğmesi | ● |
| Güçlendirilmiş, renkli (yeşil renkte) pencereler | ● |
| İmdat çekici | ● |
| Paspas | ● |
| Ayak dayama | ● |
| Ön cam yıkama (2 çıkışlı) | ● |
| Torpedo gözü | ● |
| Hands-free arama cihazı | ● |
| Sıcak ve soğuk kutu | ● |
| Fasıla sistemli ön cam silecekleri | ● |
| Kontak anahtarı aydınlatması | ● |
| Lamine düz ön cam | ● |
| Kabin içi LED aydınlatma | ● |
| Magazin rafı | ● |
| OPG ön koruma Seviye II (ISO10262:1998) uyumlu | ● |
| OPG üst koruma Seviye II (ISO10262:1998) uyumlu | ● |
| Pilot kumanda kilit levyesi | ● |
| Elektrik prizi 12 V ve 24 V | ● |
| Arka tepsi | ● |
| Toplanabilir emniyet kemeri | ● |
| Kauçuk radyo anteni | ● |
| Koltuk: ısıtıcı, havalı süspansiyonlu koltuk | ● |
| Koltuk ayar parçası : sırtlık, kolçak, yükseklik ve açılı, ileri / geri kaydırma | ● |
| Emniyet kemeri hatırlatıcısı | ● |
| Kısa tip kontrol levyeleri | ● |
| Akıllı telefon tutucu | ● |
| Güneş koruyucu silindir tipi (çok kullanımlı ön veya yan ve arka cam) | ● |
| Sürgülü perdeli şeffaf çatı | ● |
| USB güç kaynağı | ● |
| Geniş görüş sileceği | ● |
| Sol taraftaki pencereler açılabilir | ● |
| 2 hoparlör | ● |
| 6 adet sıvıyla doldurulmuş lastik takoz | ● |
| 8 inç monitör | ● |

| MONİTÖR SİSTEMİ | ZX690LCH ₂ |
|---|-----------------------|
| Alarmlar: Hararet, motor uyarısı, motor yağ basıncı, alternatör, minimum yakıt seviyesi, hidrolik filtre tıkanması, hava filtresi tıkanması, çalışma modu, aşırı yük, SCR sistem sorunu, vb. | ● |
| Sesli Alarmlar: hararet, motor yağı basıncı, aşırı yük, SCR sistemi sorunu, vb. | ● |
| Göstergeler: su sıcaklığı, makine çalışma saati, yakıt oranı, saat, DEF / AdBlue® oranı, vb. | ● |
| Diğer göstergeler: çalışma modu, otomatik rölanti, arka görüş monitörü, yan görüş monitörü, çalışma koşulları vb. | ● |
| 35 dil seçeneği | ● |

| AYDINLATMALAR | ZX690LCH ₂ |
|---------------------------------|-----------------------|
| 2 adet kabin LED aydınlatması | ● |
| 3 adet çalışma LED aydınlatması | ● |

| ÜST YAPI | ZX690LCH ₂ |
|---|-----------------------|
| AERIAL ANGLE (yan ve arka görüş kamerası) | ● |
| Aküler 2 x 147 Ah | ● |
| Gövde üstü tirabzan | ● |
| Arka ağırlık 10 400 kg | ● |
| Elektrikli yakıt doldurma pompası (otomatik durdurmalı) | ● |
| Hortum makaralı elektrikli gres pompası | ● |
| Yakıt seviye algılayıcısı | ● |
| Hidrolik yağ seviye göstergesi | ● |
| Merdiven | ● |
| Kilitlenebilir yakıt dolm kapağı | ● |
| Kilitlenebilir makine kapakları | ● |
| Kilitlenebilir alet kutusu | ● |
| Manuel yağlama (kova ve bağlantı pimleri olmadan) | ● |
| Platform tirabzanı | ● |
| Kabin tarafında yürüyüş platformu | ● |
| Kaymaya dayanıklı plakalar ve tirabzanlar | ● |
| Kule dönüş park freni | ● |
| Alt kapak plakası | ● |
| 2 yönlü bağlantı kesme anahtarı | ● |

● : Standart

| YÜRÜYÜŞ TAKIMI | ZX690LCH ₇ |
|--|-----------------------|
| Civata bağlantılı cer dişlisi | ● |
| Full palet koruması | ● |
| Güçlendirilmiş zincir | ● |
| Pabuç: 650 mm çift tırnaklı | ● |
| Ana şase üzerinde yürüyüş yönünü gösteren oklar | ● |
| Yürüyüş motoru koruma kapakları | ● |
| Yürüyüş park freni | ● |
| Üst ve alt makaralar (tek flanşlı alt makaralar ile) | ● |
| 4 bağlama kancası | ● |

| ÖN ATAŞMANLAR | ZX690LCH ₇ |
|--|-----------------------|
| Arm 2.9 m BE | ● |
| Bom 6.8 m BE | ● |
| Merkezi yağlama sistemi | ● |
| Silindir hortum koruyucuları arm | ● |
| Silindir hortum koruyucuları bom | ● |
| Silindir hortum koruyucuları kova | ● |
| Hasar önleyici plaklar ve kutu profiller | ● |
| Tüm kova pimlerinde toz tutucu keçe | ● |
| Flanşlı pim | ● |
| link A | ● |
| link B | ● |

| ATAŞMANLAR | ZX690LCH ₇ |
|------------------|-----------------------|
| Pilot akümülatör | ● |

| DİĞER | ZX690LCH ₇ |
|---------------------------------|-----------------------|
| ConSite | ● |
| Global e-Service | ● |
| Araç üstü bilgi kontrol ünitesi | ● |
| Standart takım çantası | ● |

Standart ve isteğe bağlı donanımlar ülkeye göre değişiklik gösterebilir, bu nedenle ayrıntılar için lütfen Hitachi bayinize danışın.
 * Motor yağı ve hidrolik yağı izleme sensörü.



HITACHI olarak hedefimiz, yüksek teknoloji alt yapımız, bilgi birikimimiz ve uzun yıllar boyunca oluşturduğumuz iş makinesi tecrübemizden faydalanarak, müşterilerimize çözüm ortağı ve güvenilir bir partner olmaktır.



Teknik özellikler önceden haber verilmeksizin değiştirilebilir. İllüstrasyon ve fotoğraflar standart modeli gösterir ve opsiyonel ekipmanları ve/veya aksesuarları içermeyebilir. Teslim aldığınız ürün, özellik ve renk bakımından katalogdaki resimlerden farklılık gösterebilir. Ürünü kullanmadan önce, doğru ve etkin kullanım için, lütfen Kullanıcı El Kitabı'nı okuyunuz.

Uydu bağlantısı olan bir makineyi kullanmadan önce, makinenin uydu bağlantısının, kullanılacak bölge için lokal regülasyonlara, güvenlik standartlarına ve yasal gerekliliklere uyduğundan emin olunuz. Uygunluk yok ise, gerekli modifikasyonları lütfen yapınız.

 Hitachi Construction Machinery Middle East Corporation FZE (HMEC)

<http://www.hitachicm.ae/>

KS-EN533ME-TR

    / Enkapazarlama / www.enka.com.tr / info@enka.com.tr



Whatsapp Danışma Hattı
0530 918 3652



Müşteri İletişim Hattı
0216 446 6464

ENKA
PAZARLAMA İHRACAT İTHALAT A.Ş.